

最新の内視鏡システムを導入しました！！

2024年12月より、当院の内視鏡システムが新しくなりました。

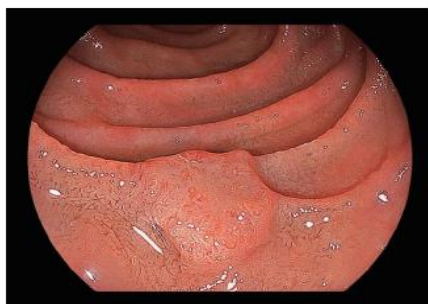
画像処理エンジンを一新し、高画質を追求したフラグシップモデルです。
さらなる高画質化と新開発の画像強調機能で、内視鏡検査において
より質の高い観察、診断、治療をサポートします。

内視鏡検査について気になる方は、お気軽にスタッフまでお声がけください。

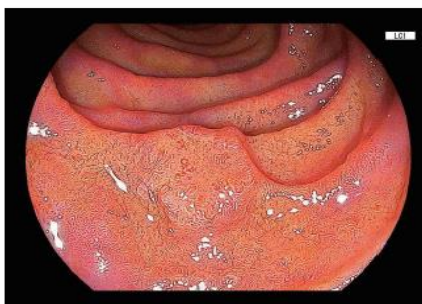


※写真はイメージです。

白色光 白色光観察



LCI LCI観察



BLI BLI観察



医療法人 梶原病院